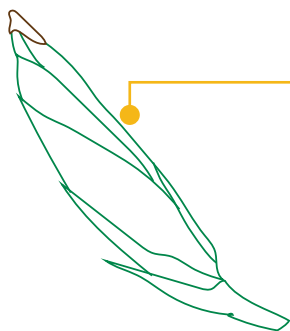




maíz

## R4: veamos como van las mazorcas



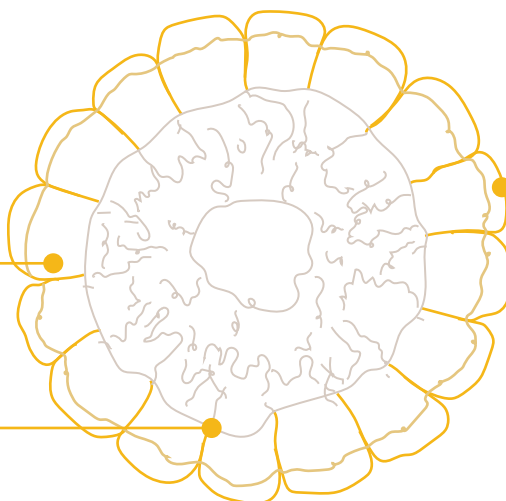
En R4, la mazorca aún conserva la totalidad de las hojas del capacho verdes.

El elote se dice que está "pasado" y la uña ya no entra. El contenido lechoso se fue, salvo en algunos granos de la punta.



No ha empezado la formación del diente. El grano empieza a opacarse

y se ve la línea de leche.



En la parte central comienza a verse la solidificación del almidón.

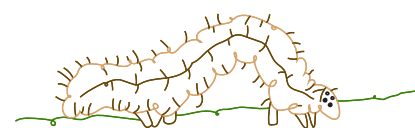
Los granos en masa son opacos, mientras que en R5, son brillantes.

### ¿En qué debemos **concentrarnos** en esta etapa?

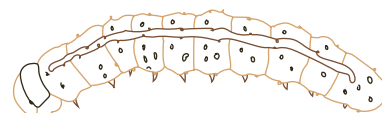
Los agricultores deben verificar y velar por la sanidad de los cabellos, porque aparecen las plagas eloterías o mazorqueras, como:

### Debe dar buen manejo a los **cogolleros** en las etapas vegetativas

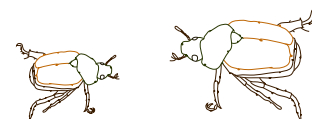
- Liberaciones de parasitoides de huevo
- Liberaciones de hongos homopatógenos
- Aplicaciones de aceites vegetales dirigidos a los cabellos



Gusano cogollero (*Spodoptera frugiperda*).



Gusanos eloterías (como *Helicoverpa zea* y *Heliiothis*)



Adultos de cucarroncito del follaje (los crisomélidos)

Fuente: Ingeniero agrónomo, Andrés Arango, experto agrícola

