

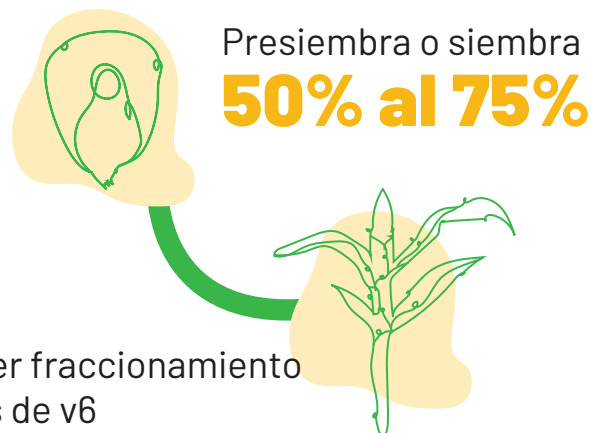


maíz

El potasio aporta **estabilidad** en los cultivos de maíz

El potasio juega un papel fundamental en la estructura de la planta, porque ayuda a conservar en óptimas condiciones la estructura que sostiene (el tallo).

Aplicación



Dosificación

Por cada tonelada de grano producida

19 39,1
K
Potasio

7 14,0
N
Nitrógeno

15 31,0
P
Fósforo

19Kg

22Kg

4Kg

No olvidar boro y zinc, que son deficientes en la mayoría de suelos agrícolas.

El arquitecto perfecto en el cultivo de maíz

Aporte al cultivo

Resistencia contra plagas y enfermedades

Tallos más resistentes y fuertes

Mejor desarrollo de las raíces



Deficiencia de potasio

Acame o volcamiento de la planta

Disminución del ritmo de crecimiento

Decoloración de las hojas (clorosis)

Sanidad Foliar

Cuando se pierde lámina foliar, ya sea por deficiencias nutricionales, plagas o enfermedades, la planta tomará el potasio de los tallos.

Recuerde:

Mantener la proporción y respetar los tiempos de aplicación de cada elemento para no desbalancear los nutrientes que llegan a la planta.

Fuente: Ingeniero agrónomo, Andrés Arango, experto agrícola

