

El invitado menos esperado: el cogollero

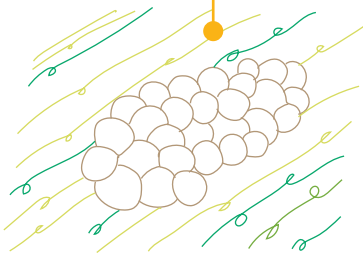
El gusano cogollero (*Spodoptera frugiperda*) es una de las plagas que más daños económicos causa en el maíz.

¿Cómo se desarrolla el gusano cogollero?

Las etapas de crecimiento son 4: **huevo, larva, pupa y adulto**. Como **larva es más dañino**, mientras que un adulto hembra puede **ovipositar hasta 900 huevos** durante su vida.

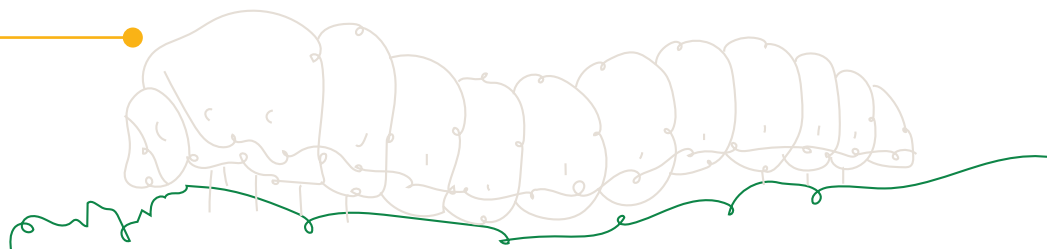
1 HUEVO (días 1 al 3)

Los huevos son depositados en las hojas jóvenes, cerca de la base de la planta. Eclosionan a los 2 o 3 días.



2 LARVA (días 3 al 6)

(Primeros dos estadios o instares) se alimenta de la parte de abajo de las hojas, lo que les causa pequeños parches semitransparentes. Prefieren plantas jóvenes. En plantas más viejas prefieren las hojas alrededor de los hilos de las mazorcas y se alimentan más activamente de noche.



Ataca en todos los estados de desarrollo

- Como trozador corta la plántula de maíz a nivel del suelo.
- Como cogollero causa defoliación, rasga y provoca hoyos (ventanas) en las hojas y el tallo.
- Como barrenador afecta a las plántulas pequeñas, los tallos y puede causar el síndrome de corazón muerto.
- Como mazorquero o elotero afecta los estigmas (pelos absorbentes de la mazorca) y los granos. Incluso causa daño a la panícula.



maíz

3 LARVA (días 6 al 14)

(Estadios o instares 3 al 6) se mueven a la región más protegida de la planta, el verticilo, donde hacen más daño. Aparecen **agujeros irregulares en las hojas, causan problemas de crecimiento y evita que crezcan nuevas hojas o incluso mazorcas.**

Suelen encontrarse entre 1 y 2 gusanos en cada cogollo. Aumenta la cantidad de excremento que, cuando se seca, parece aserrín. En plantas más viejas con mazorcas, **los gusanos se comerán la mazorca y se alimentarán de los granos en desarrollo (semillas).** El gusano cae al suelo el día 15 de existencia



4 PUPA (días 16 a 24)



El gusano se entierra de **2 a 8 centímetros**. El capullo de forma ovalada tiene una longitud de 20-30 mm

5 ADULTO (días 25 al 30)



La polilla adulta emerge. La hembra pone la mayor parte de sus huevos durante los primeros 4-5 días de vida.

Crecimiento y momento de control del gusano cogollero

Días

4

Primer estadio



Las larvas ya se alimentan de la parte de abajo de las hojas

6



8

Tercer estadio



Alcanza este instar a los 6 días. Algunas larvas alcanzan los 10 mm o más de longitud

Momento óptimo de control



Días

10

12

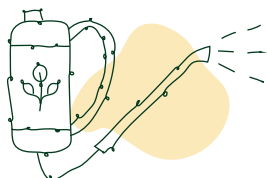
14



Sexto estadio

Alcanzar este instar a los 14 días. Para esta etapa, las larvas miden más de 20 mm.

Métodos de control



Plaguicidas

Utilizar insecticidas a base de emamectin benzoate en la fase de larva, en los primeros estadios.



Usar productos, dosis y aplicaciones adecuadas

Leer la ficha técnica del producto a usar y aplique la dosis recomendada para evitar que el gusano desarrolle resistencia a los mecanismos de acción.



Rotación de cultivos

Esto reduce la incidencia de plagas y enfermedades, distribuye adecuadamente nutrientes en el perfil del suelo y disminuye riesgos económicos.



Control de malezas

Ayuda a asegurar niveles óptimos de rendimiento y plantas más sanas, porque evita que los nutrientes sean absorbidos por las malezas.



Residuos de cosechas anteriores

Después de la cosecha, debe asegurarse de incorporar adecuadamente los residuos, o bien, quitarlos y eliminarlos.

Fuente: Ingeniero agrónomo, Andrés Arango, experto agrícola